

NX Steel Routing Mechanical

ein komplettes Stahlbaupaket für Unigraphics NX Routing Mechanical

“Mit NX Steel erstellen Sie schnell und effektiv Stahlkonstruktionen jeglicher Art.

Dabei ist es egal, ob es sich um Konstruktionen aus dem Stahlhochbau, Anlagenbau oder Maschinenbau handelt.“

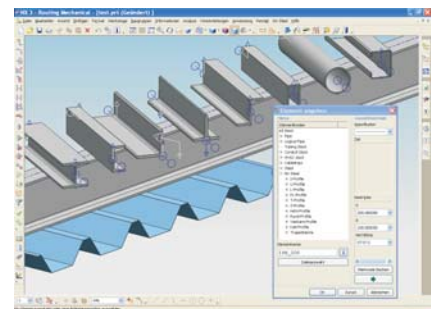
NX Steel ist ein Zusatzmodul zu Unigraphics NX / Routing Mechanical und ergänzt dieses um Profilbibliotheken für den Stahlbau sowie um stahlbautypische Bearbeitungsfunktionen.

Mit NX Steel arbeiten Sie normalerweise so, wie Sie es als Konstrukteur gewohnt sind:

- ◆ Systemlinienraster erstellen
- ◆ Profil auswählen
- ◆ Profil einer oder mehreren Systemlinien zuweisen - fertig!

Die Profilbibliotheken beinhalten alle gängigen Stahlprofile und sind bei Bedarf in beliebigem Umfang um weitere Baureihen erweiterbar.

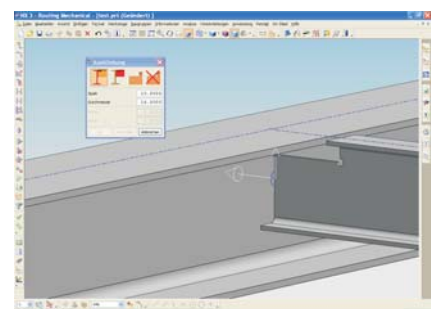
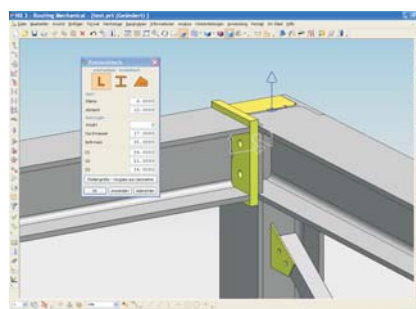
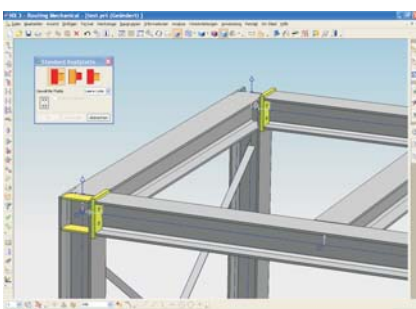
Mit Hilfe der Trimmfunktionen, z.B. "Verlängern/Verkürzen", "Gehrung", "Konturschnitt" oder "Ausklinken" kann nun mit wenigen Mausklicks eine sauber bearbeitete Stahlkonstruktion erstellt werden, die für viele Aufgaben bereits ausreichend ist.



Selbstverständlich sind die Bauteile dieser Grundkonstruktion bereits parametrisch miteinander verknüpft, d.h., bei Profiländerungen oder der Verschiebung einzelner oder mehrerer Stäbe wird die Konstruktion automatisch angepasst.

Für die weitere Detaillierung gibt es eine Reihe spezieller Funktionen für die automatische Erzeugung stahlbautypischer Verbindungen, z.B. Kopfplattenanschlüsse, Knotenblechanschlüsse oder Aussteifungsrippen. Die Geometrie der Verbindungen ergibt sich entweder automatisch aus den jeweiligen Anschlussverhältnissen oder aus hinterlegten Standardtabellen (z.B. DAST). Je nach Anwendungsfall werden auch manuelle Einstellungsmöglichkeiten angeboten. Mit den Anschlussfunktionen kann die Konstruktion in kurzer Zeit fertigungsgerecht ausgestaltet werden.

Für die Erstellung der Zeichnungen und Stücklisten werden die Standardfunktionalitäten von NX / Routing Mechanical verwendet.



NX Steel Routing Mechanical

Daten im Überblick

Profile

- erweiterbare Profilkataloge für

I-Profile
U-Profile
L-Profile
T-Profile
Rundrohre
Quadratrohre
Rechteckrohre
Rundstahl
Vierkantstahl
kaltgeformte C-Profile
Z-Profile
Flachstahl
Breitflachstahl
Trapezblechprofile

Profilkataloge beinhalten in die im Stahlbau üblichen Normreihen und zusätzlich viele ungenormte Baureihen

- Die Verlegung der Profile erfolgt durch einfache Zuweisung an die NX / Routing Mechanical Systemlinien mit vielen Optionen bezüglich der Lage.

Anschlüsse, Bearbeitung

- Kopfplattenanschlüsse, inklusiv DAST Bibliotheken
- Knotenbleche
- Aussteifungsrippen
- viele Bearbeitungsmöglichkeiten (Abschneiden, Verlängern, Gehrungsschnitt, Konturschnitt, Ausklinkungen)
- Profile und Anschlüsse können jederzeit nachträglich geändert werden.

Sonstiges

- 2D Zeichnungsableitung mit NX / Routing Mechanical Standardfunktionalität
- Stücklistenenerstellung mit NX / Routing Mechanical Standardfunktionalität

Systemvoraussetzungen

- Plattform
 - Windows 2000
 - Windows XP
 - weitere auf Nachfrage
- NX-Versionen:
 - NX2
 - NX3(jeweils mit UG 10100 NX Gateway UG 13075 NX Routing Mechanical oder adäquate Bundles)

Ingenieurgemeinschaft Klietsch GmbH
Königstraße 25
57078 Siegen
Deutschland/Germany

Tel (49) 271 / 23167-0
Fax (49) 271 / 23167-67
Email info@klietsch.com
Internet www.klietsch.com

Vertriebspartner