

## Creo™ Elements/Direct™ 3D Access

2D- UND 3D-CAD-KONSTRUKTIONSDATEN IM UNTERNEHMEN UND IN DER LIEFERKETTE GEMEINSAM NUTZEN

Ehemals CoCreate®

Creo Elements/Direct 3D Access ist ein Viewer für Mitarbeiter im Team, die kein vollständiges CAD-System benötigen. Jeder innerhalb Ihrer Organisation oder in der Lieferkette, der von der Anzeige von Konstruktionen aus Creo Elements/Direct Modeling oder Creo Elements/Direct Drafting profitiert, kann diesen Viewer einsetzen.

Creo Elements/Direct 3D Access bietet Ihren Teams in Verbindung mit Creo Elements/Direct Model Manager eine sichere Umgebung, in der jeder freigegebene Modelle und Zeichnungen einfach finden und betrachten kann. Fertigung, Beschaffung und auch externe Abteilungen der Lieferkette profitieren davon, wenn sie die aktuellsten Produktdaten in Creo Elements/Direct Model Manager finden und mit Creo Elements/Direct 3D Access anzeigen können.

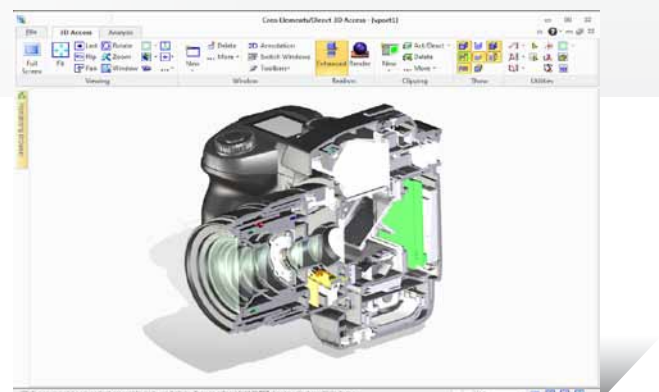
### Austausch von Konstruktionsdaten mit anderen Teams

Creo Elements/Direct 3D Access bietet umfassende 2D- und 3D-CAD-Visualisierung für das Unternehmen und die erweiterte Lieferkette. 2D- und 3D-Konstruktionsdaten können einfach mit Teamkollegen gemeinsam sowohl im Originalformat als auch in neutralen Formaten und Formaten anderer 3D-CAD-Systeme genutzt werden.

### Hauptvorteile

- Gemeinsame Nutzung hochwertiger 2D- und 3D-Konstruktionen: Anzeige, Untersuchung und Drucken von 2D- und 3D-CAD-Konstruktionsdaten, die mit Creo Elements/Direct Modeling™, Creo Elements/Direct Drafting und anderen 2D- und 3D-CAD-Systemen erstellt wurden.

- Senkung der CAD-Lizenzkosten: Modelle und Zeichnungen stehen dank der kosteneffizienten Viewing-Anwendung jedem in der Organisation zur Verfügung.
- Änderungen können ohne Risiko untersucht werden: Produktkonstruktionsdaten können im Team gemeinsam genutzt werden. Jeder kann diese untersuchen und auch Änderungen vornehmen, ohne dass dabei die Originaldaten der Konstruktion zerstört werden können.
- Verbesserter Review-Prozess: Abteilungen außerhalb der Entwicklung erhalten kontrollierten und aktuellen Zugriff auf freigegebene Produktkonstruktionsdaten mit Creo Elements/Direct 3D Access und Creo Elements/Direct Model Manager.
- Multi-CAD-Collaboration: Effizientes Arbeiten in einer Umgebung mit unterschiedlichen CAD-Systemen, da auch Konstruktionen gemeinsam genutzt, angezeigt und untersucht werden können, die mit anderen 2D- und 3D-CAD-Systemen erstellt wurden.



Creo Elements/Direct 3D Access ermöglicht nachgelagerten Teams und externen Partnern die Anzeige und Untersuchung von 3D-Modellen und 2D-Zeichnungen.

## Funktionen und Spezifikationen

Anzeige von 3D-Konstruktionen und 2D-Zeichnungen

- Evaluierung exakter 3D-Volumenmodelle, schlanker grafischer Modelle, von Oberflächenteilen, Drahtmodellen und 2D-Zeichnungen
- Anzeige nicht geometrischer Informationen wie:
  - Fertigungs-, Untersuchungs-, Analyse- und Konstruktionsnotizen
  - 2D- und 3D-Bemaßungen sowie GD&T-Symbole
- Anzeige von Teile- und Baugruppenstrukturen
- Drehen, Schwenken, Zoomen und Schneiden in Echtzeit
- Anzeige mehrerer Sprachen in einer Zeichnung; sogar Chinesisch und Japanisch können, basierend auf dem Unicode-Standard, auf der gleichen Seite erscheinen

## Spontane Untersuchungen

- Vermessung geometrischer Informationen wie:
  - Abstand, Radius, Winkelfläche, Volumen, Trägheit
- Untersuchen von Konstruktionseigenschaften wie:
  - Verrundungsradius, konstante und variable Fase, mehrere Formate
- Interaktive Definition von 3D-Schnitten und exakte Bemaßung von Querschnitten

## Anzeige von Konstruktionen, ohne Eigentumsrechte zu gefährden

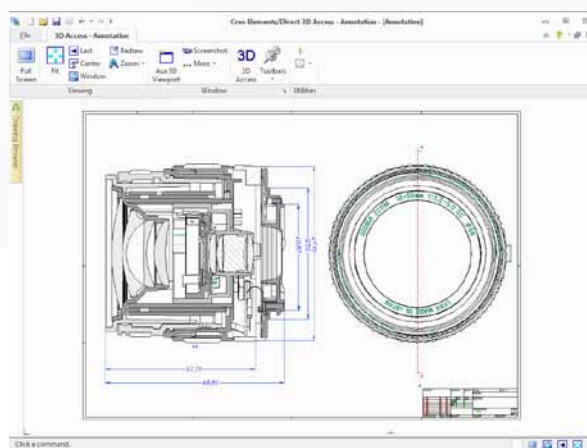
- Arbeiten mit vereinfachten Teilen, wichtige Daten werden ausgelassen
- Anzeige von Attributen mit Schreibschutz, sodass versehentliches Überschreiben ausgeschlossen ist

## Integration mit Creo Elements/Direct Model Manager

- Für einen anspruchsvollen Review-Ansatz im Entwicklungsprozess werden Konstruktionen aus Creo Elements/Direct Model Manager übernommen

## Anzeige aller gängigen 3D-Standards und nativen Dateiformate

- STEP, SAT und IGES 3D
- Native Creo Elements/Direct Modeling Paket- und Bundle-Dateien
- DXF, DWG und IGES 2D
- Native Creo Elements/Direct Drafting .mi-Dateien



Mit Creo Elements/Direct 3D Access können 2D-Zeichnungen betrachtet und untersucht werden.

**Optionale Schnittstellen bieten Ihnen Unterstützung für:**

- Creo Elements/Pro™
- CATIA®
- Unigraphics®
- I-DEAS®
- SolidWorks®
- Solid Edge®
- Autodesk® Inventor
- eDrawings® Professional™
- XVL® (xv2 und xv3)
- 3D-PDF

**Erstellen hochwertiger Ausdrucke**

- Frei definierbare Druckauflösung
- Drucken im Hintergrund
- Vollständig integriert mit den Windows®-Druckfunktionen

**Plattformvoraussetzungen****Unterstützte Betriebssysteme:**

- Windows® 7 Ultimate, Enterprise und Professional (32-Bit- und 64-Bit-Editionen)
- Windows Vista® Ultimate, Enterprise und Business (32-Bit- und 64-Bit-Editionen)
- Windows XP Professional (32-Bit- und 64-Bit-Edition)

**Aktuelle Informationen zur Plattformunterstützung:**

[PTC.com/partners/hardware/current/support.htm](http://PTC.com/partners/hardware/current/support.htm)

**Weitere Informationen:**

[PTC.com/products/creo-elements-direct/](http://PTC.com/products/creo-elements-direct/)

© 2011, Parametric Technology Corporation (PTC). Alle Rechte vorbehalten. Die Inhalte dieser Seiten werden ausschließlich zu Informationszwecken bereitgestellt und beinhalten keinerlei Gewährleistung, Verpflichtung, Bedingung oder Angebot seitens PTC. Änderungen der Informationen vorbehalten. PTC, das PTC Logo, Creo, Elements/Direct, Elements/Pro, CoCreate und alle PTC Produktnamen und Logos sind Warenzeichen oder eingetragene Warenzeichen von PTC und/oder Tochterunternehmen in den USA und anderen Ländern. Alle anderen Produkt- oder Firmennamen sind Eigentum ihrer jeweiligen Besitzer. Releasetermine sowie Funktions- oder Leistungsumfang können nach Ermessen von PTC geändert werden.

6608-Creo Elements/Direct-3D Access-DS-0511-de