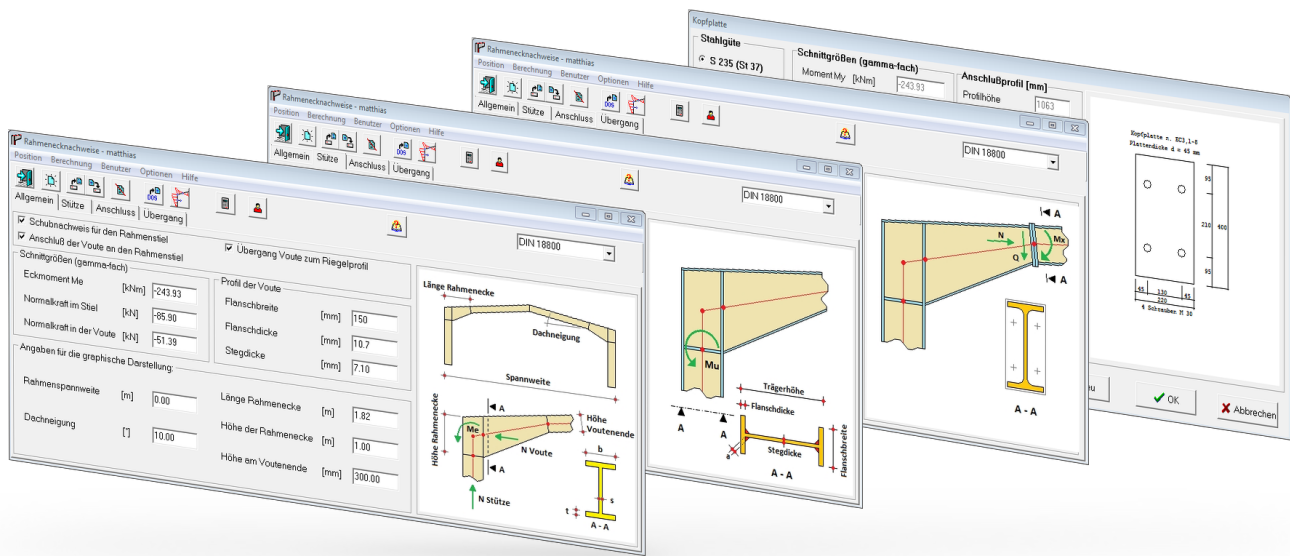




STAHL 2000

Rahmenecknachweise EC ... mit Euro Code 3



Rahmenecknachweise EC in neuer Version 4.0

Ab sofort stehen die Rahmenecknachweise in der DIN neuen Version 4 zur Verfügung. Die neue Version bietet im Wesentlichen folgende Neuerungen:

- Unterstützung der neuen Norm Euro Code 3 (wahlweise umschaltbar auf DIN)
- verbesserte Benutzeroberfläche mit grafischer Unterstützung
- Fehlerbehebungen und Verbesserungen zur Erhöhung der Stabilität und Benutzerfreundlichkeit

Rahmenecknachweise EC - Bezugsmöglichkeiten

ältere Version mit Wartungsvertrag vorhanden

Kunden, die über eine ältere Version der Rahmenecknachweise und einen aktiven Wartungsvertrag verfügen, erhalten das Update auf die aktuelle Version im Rahmen des Wartungsvertrags ohne weitere Kosten. Das Update auf die aktuelle Version kann über die integrierte Online Update Funktion erfolgen. Alternativ kann auch ein aktueller Datenträger angefordert werden.

ältere Version ohne Wartungsvertrag vorhanden

Kunden, die über eine ältere Version der Rahmenecknachweise ohne aktiven Wartungsvertrag verfügen, können durch den einmaligen Kauf des RTS Produkts (Return-to-Support) nachträglich in einen aktiven Wartungsvertrag mit Berechtigung zum Update eintreten.

keine ältere Version vorhanden

Kunden, die nicht über eine ältere Lizenz der Rahmenecknachweise verfügen, können Neulizenzen gemäß unserer aktuellen Preisliste bestellen und für den Einsatz der Software auf weiteren Arbeitsplätzen von unseren attraktiven Konditionen für Mehrfachlizenzen profitieren. Für die Nutzung unserer Supportleistungen und für zukünftige Updates empfehlen wir den Abschluss eines Softwarewartungsvertrags.